



P.U.R. Piano Unitario di Riqualificazione  
 Progetto di due fabbricati multipiano per edilizia residenziale, commerciale, direzionale/sociale (blocco C e D) e di un fabbricato per uffici (blocco E) in lotto di terreno identificato al catasto terreni al F. 15 alle particelle n. 168, 169, 1022 e 1024 sito in via Popilia - Cosenza

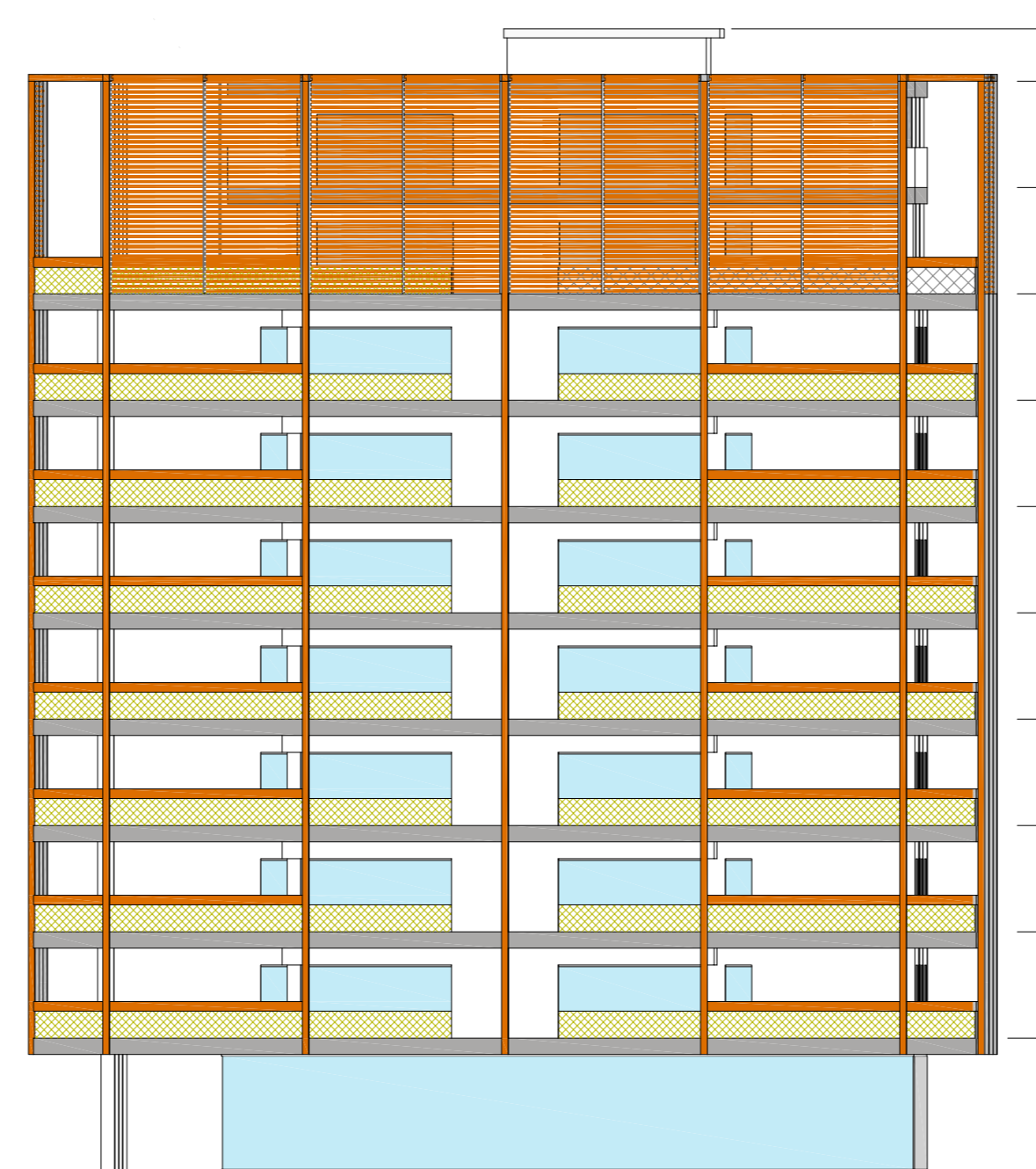
progettista	calcoli strutturali	approvazioni
Ing. <b>ALESSANDRA PAOLA</b> Via Amoreo Quaresimi, 43 - 87054 Rogliano (CS) Tel. 0985/707302 - email: a.paola@77rigliano.com		
direttore dei lavori	ditta	
	<b>COSEP s.r.l.</b> Via Kennedy 19 - Tavernola 25 - 87038 Rende (CS) P.IVA 02750400980	
collaborazioni		

Tavole  
 A.1 - Piante tipo, sezioni tipo e prospetti  
 scala 1:200  
 REV. 01/02 GIUGNO 2022

BLOCCO D - PROSPETTO SUD



BLOCCO D - PROSPETTO EST



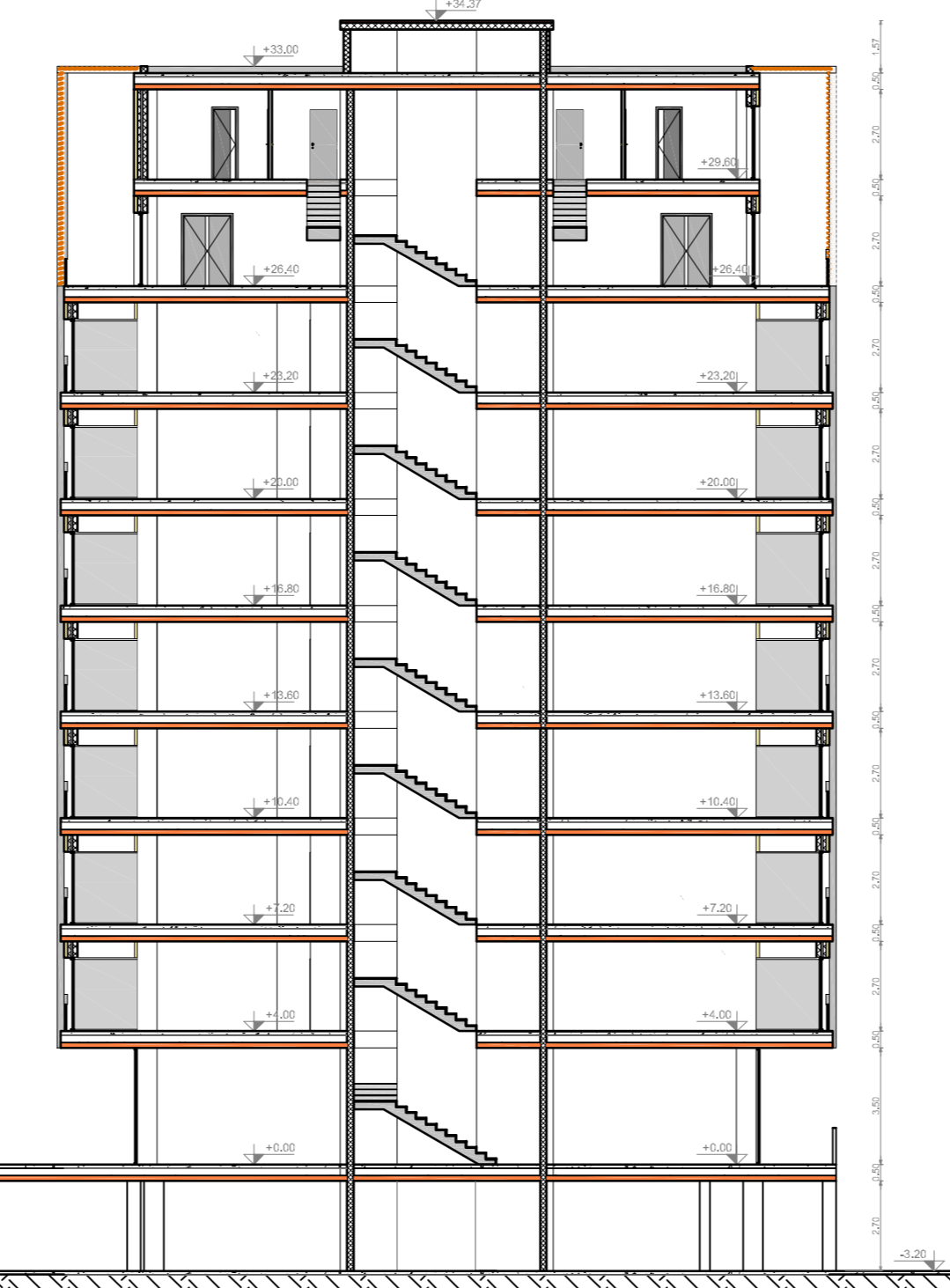
**Legenda**

- Edifici in progetto
- Edifici in progetto intervento coordinato PRU
- Area a verde
- Prato carrabile
- Viabilità interna
- Viabilità esterna
- Marciapiedi e spazi di socializzazione
- Limite di separazione PRU - PUR

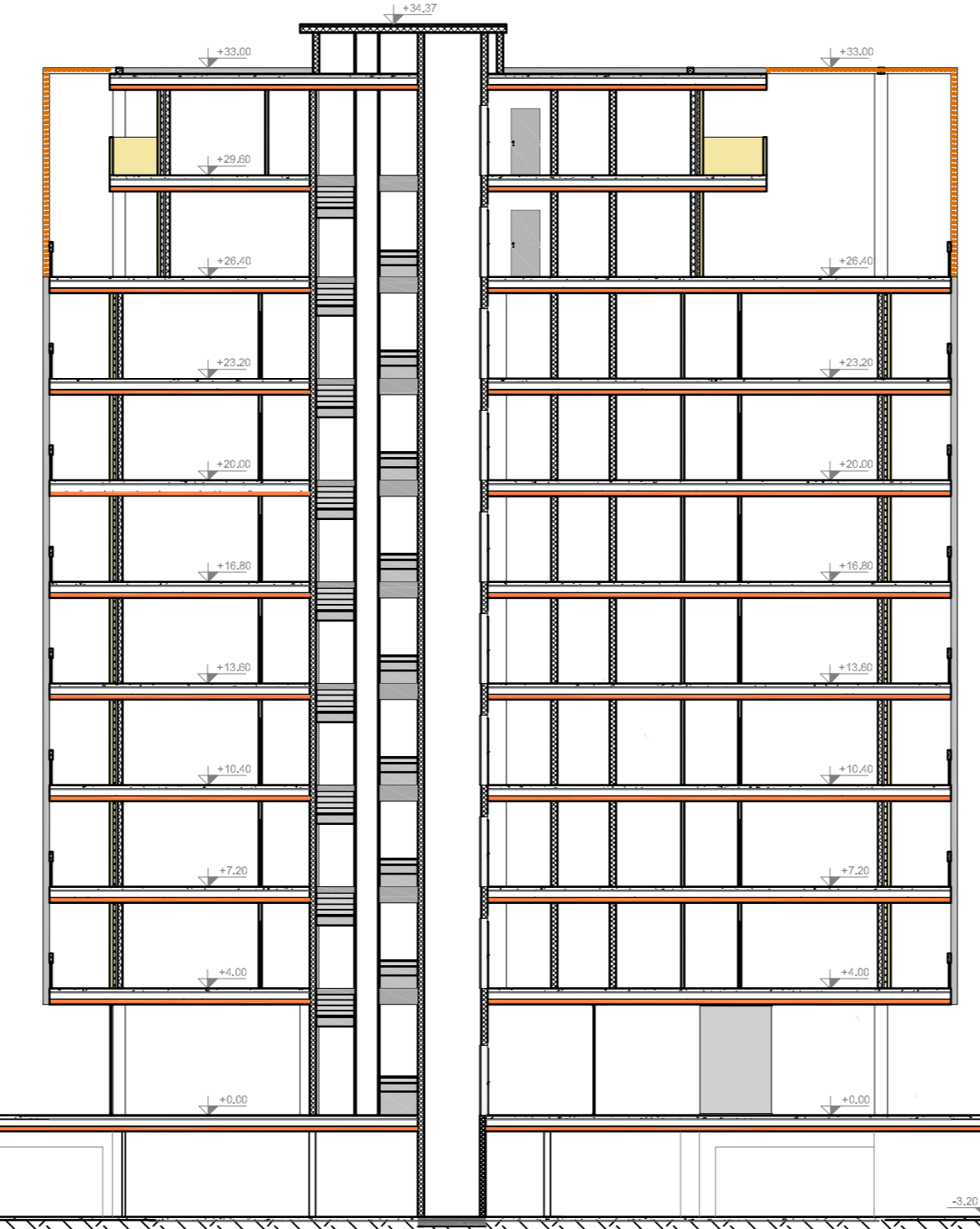
H 24.00

H 6.60

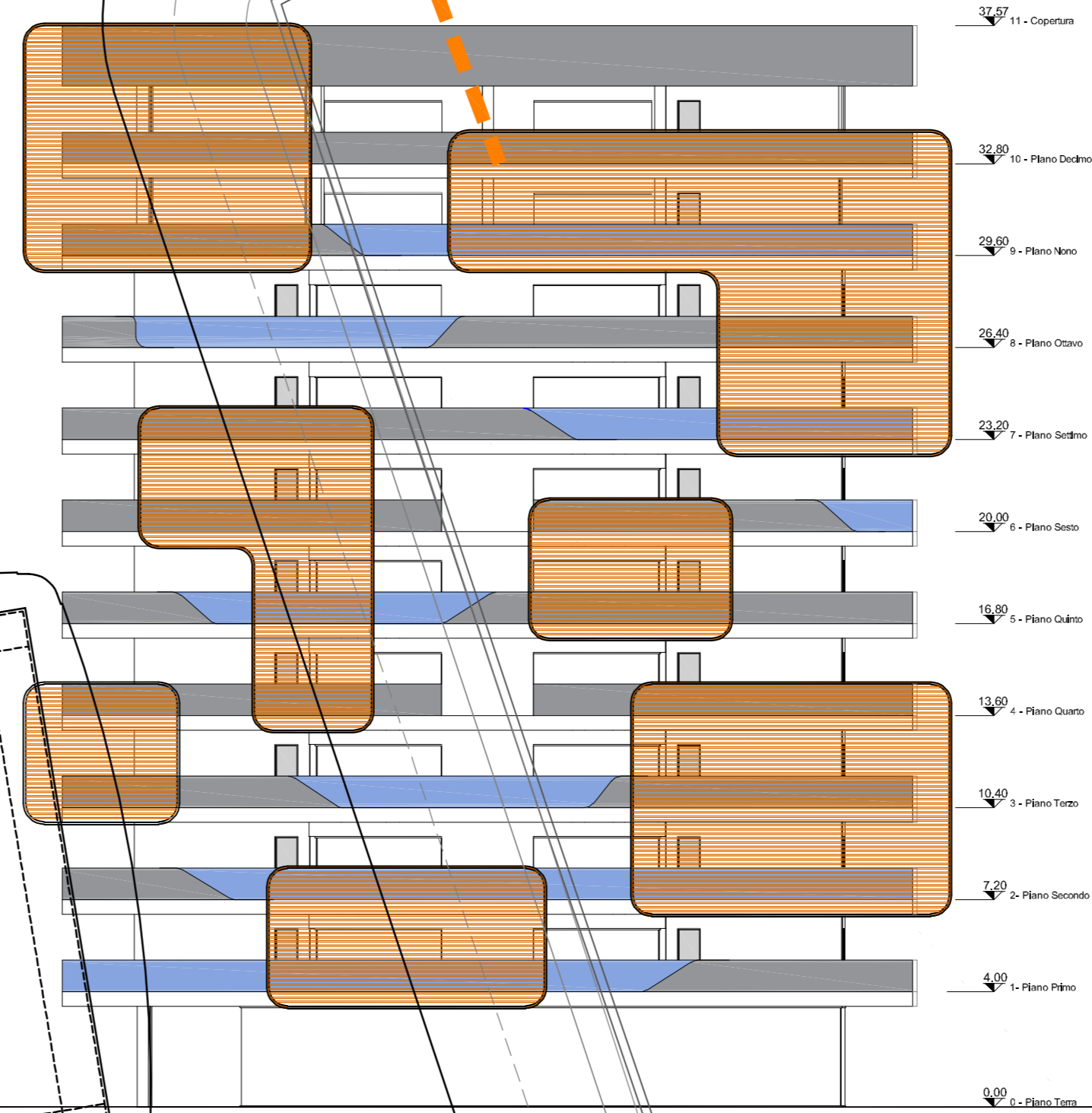
SEZIONE TIPO A-A



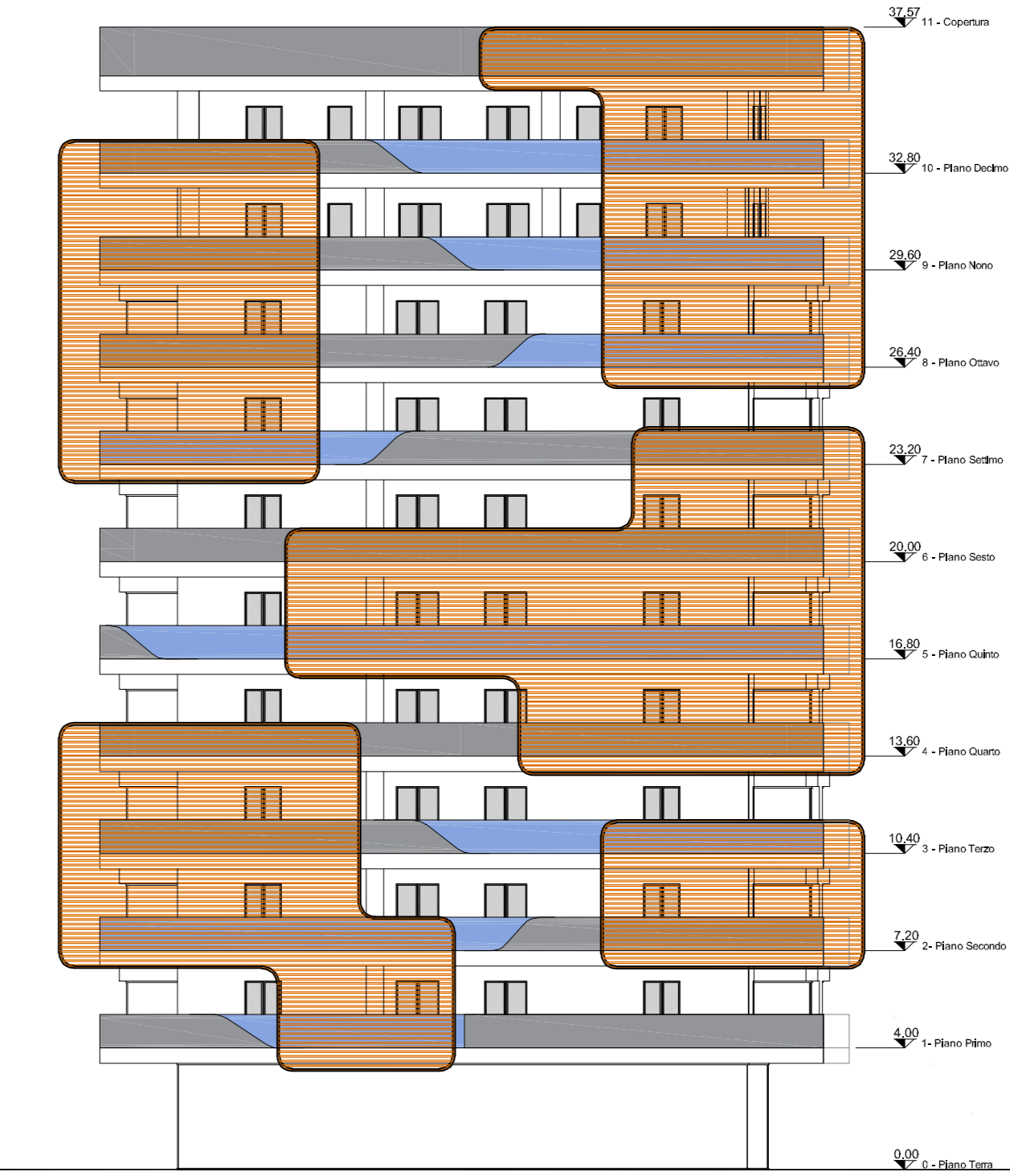
SEZIONE TIPO B-B



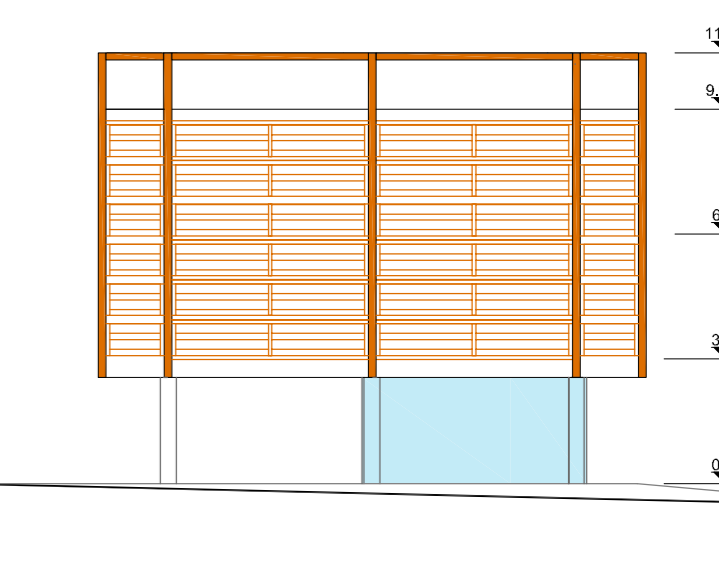
BLOCCO C - PROSPETTO SUD



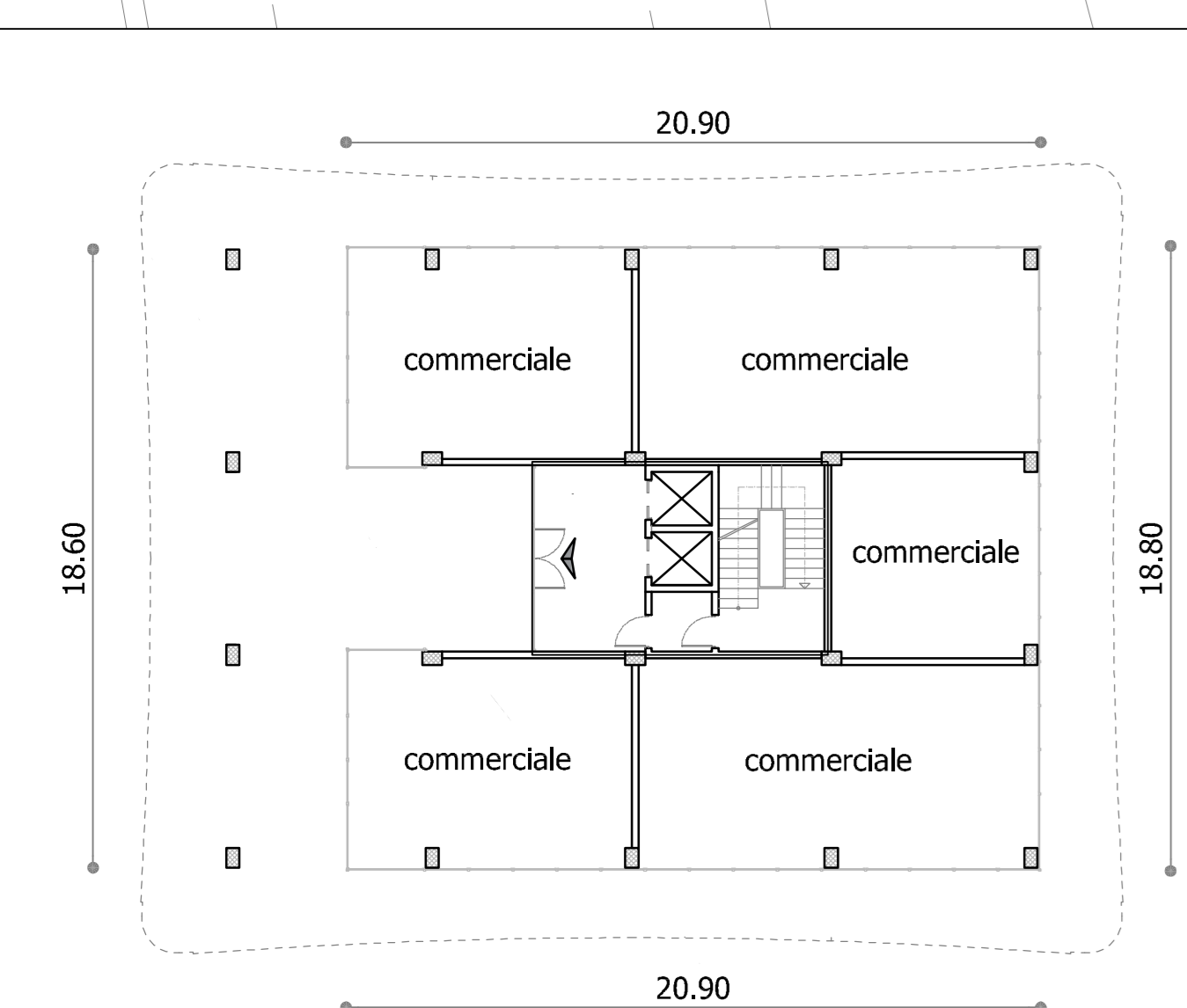
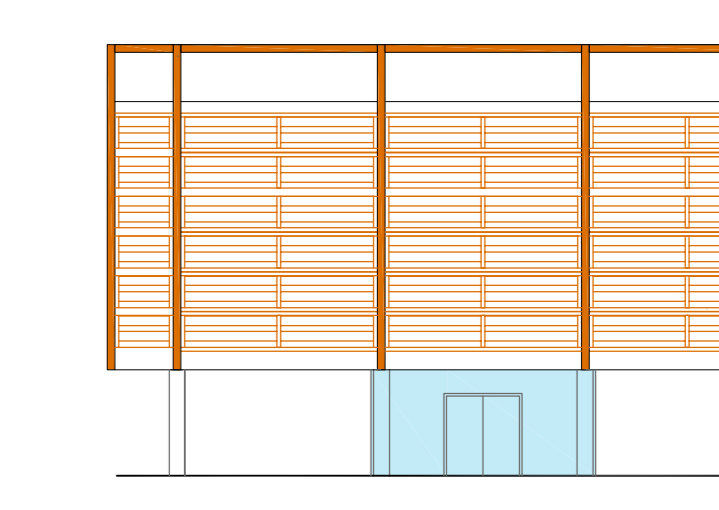
BLOCCO C - PROSPETTO EST



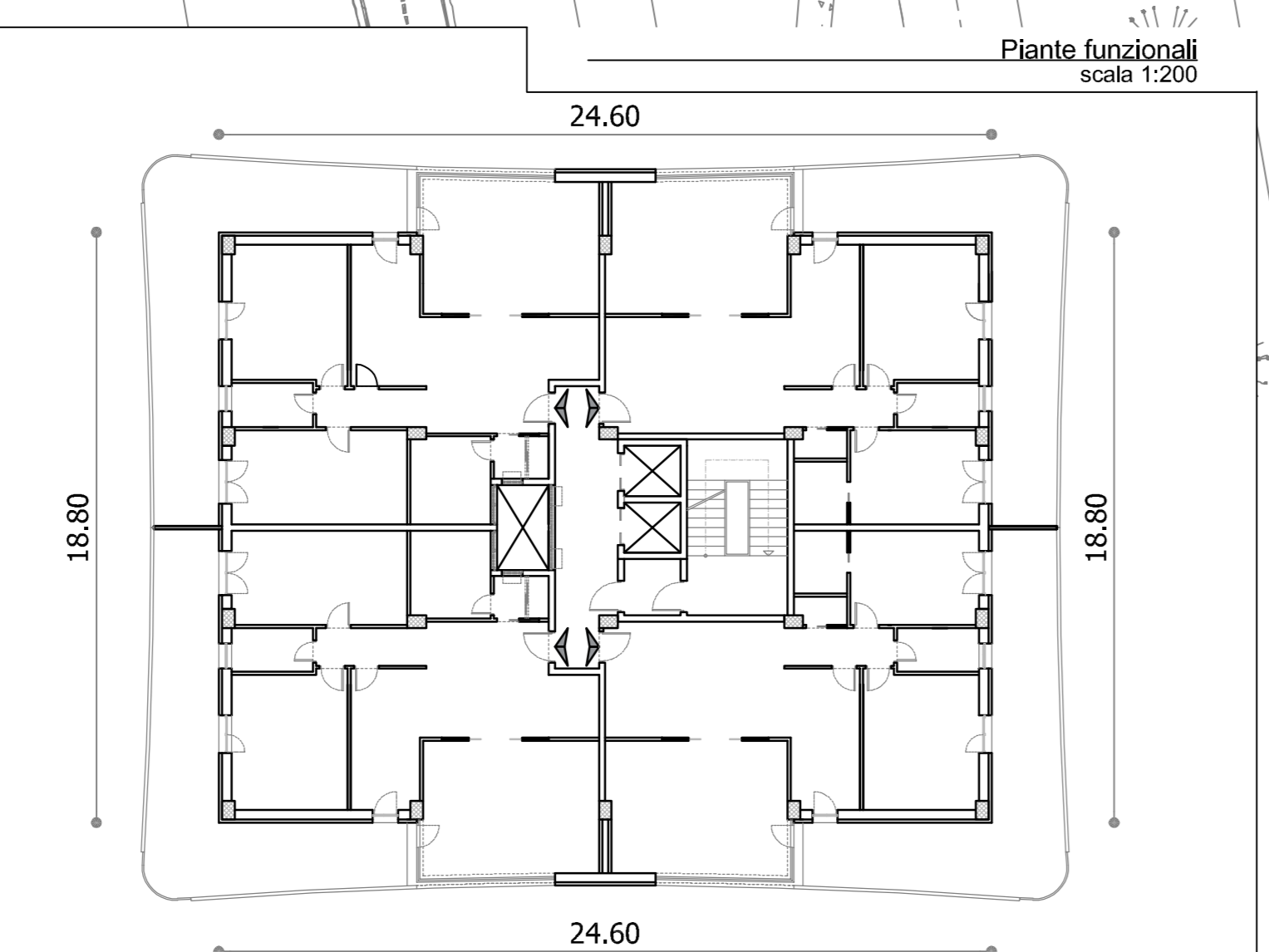
BLOCCO E - PROSPETTO SUD



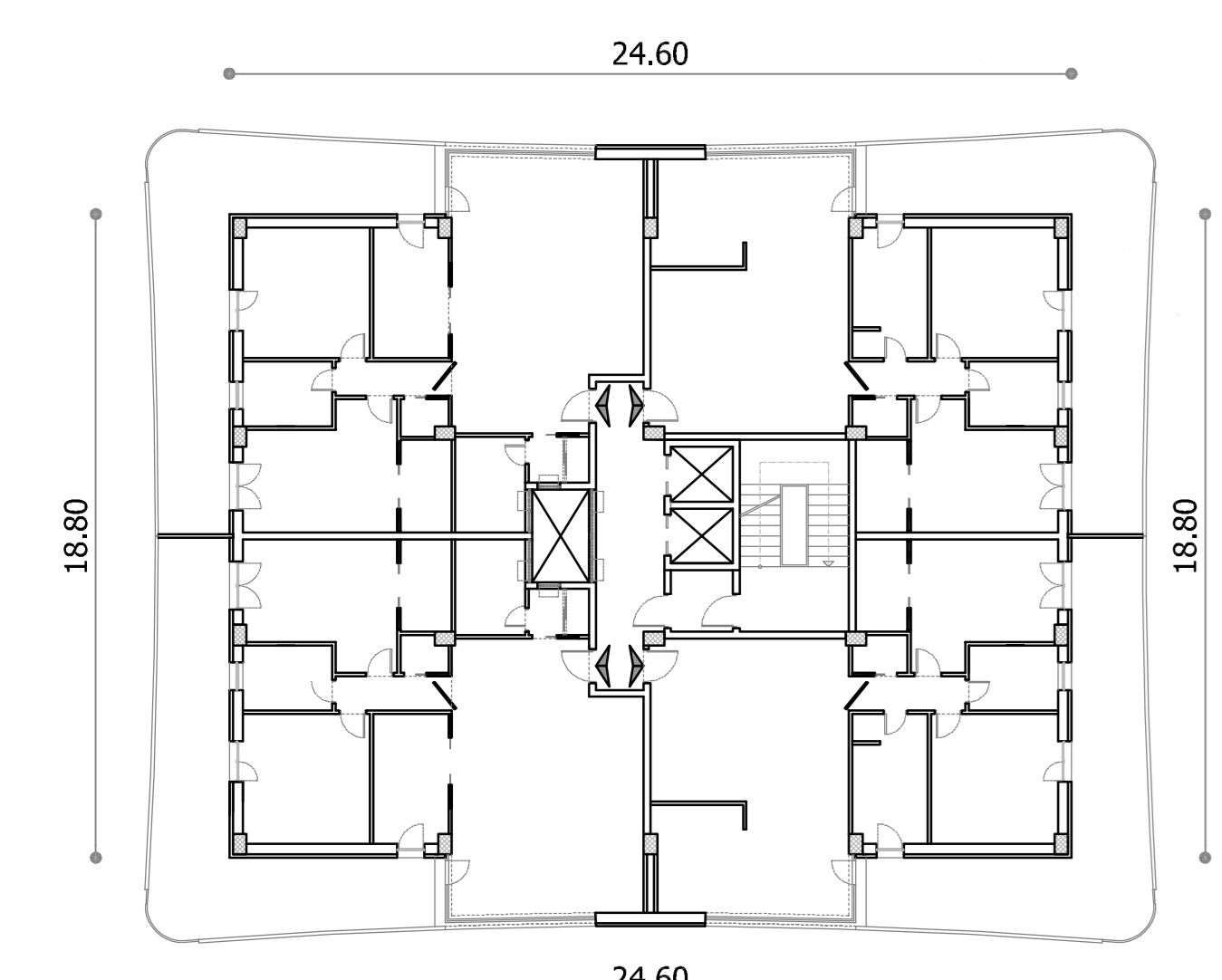
BLOCCO E - PROSPETTO EST



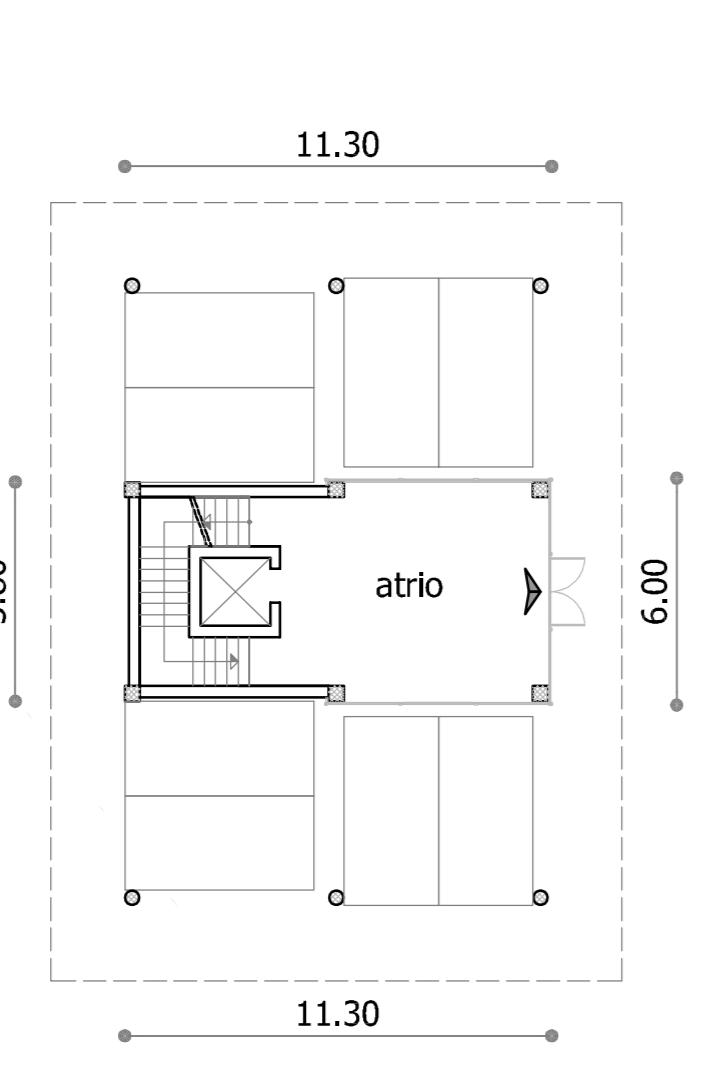
BLOCCO C-D - Divisione tipo commerciale



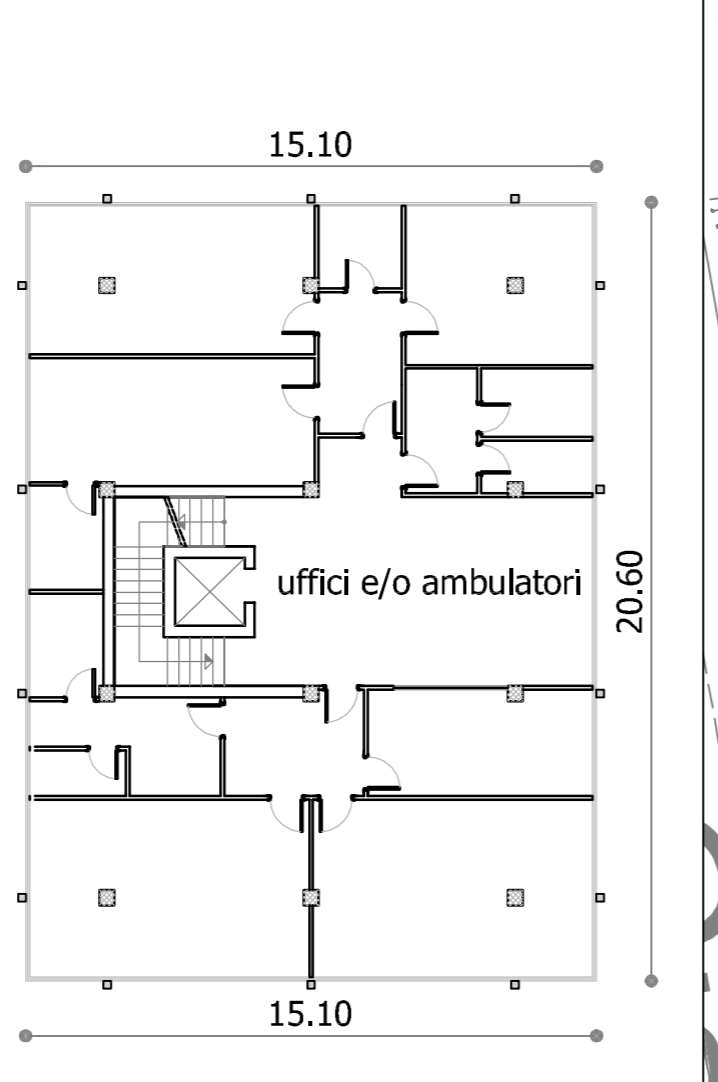
BLOCCO C-D - Divisione 4 uffici



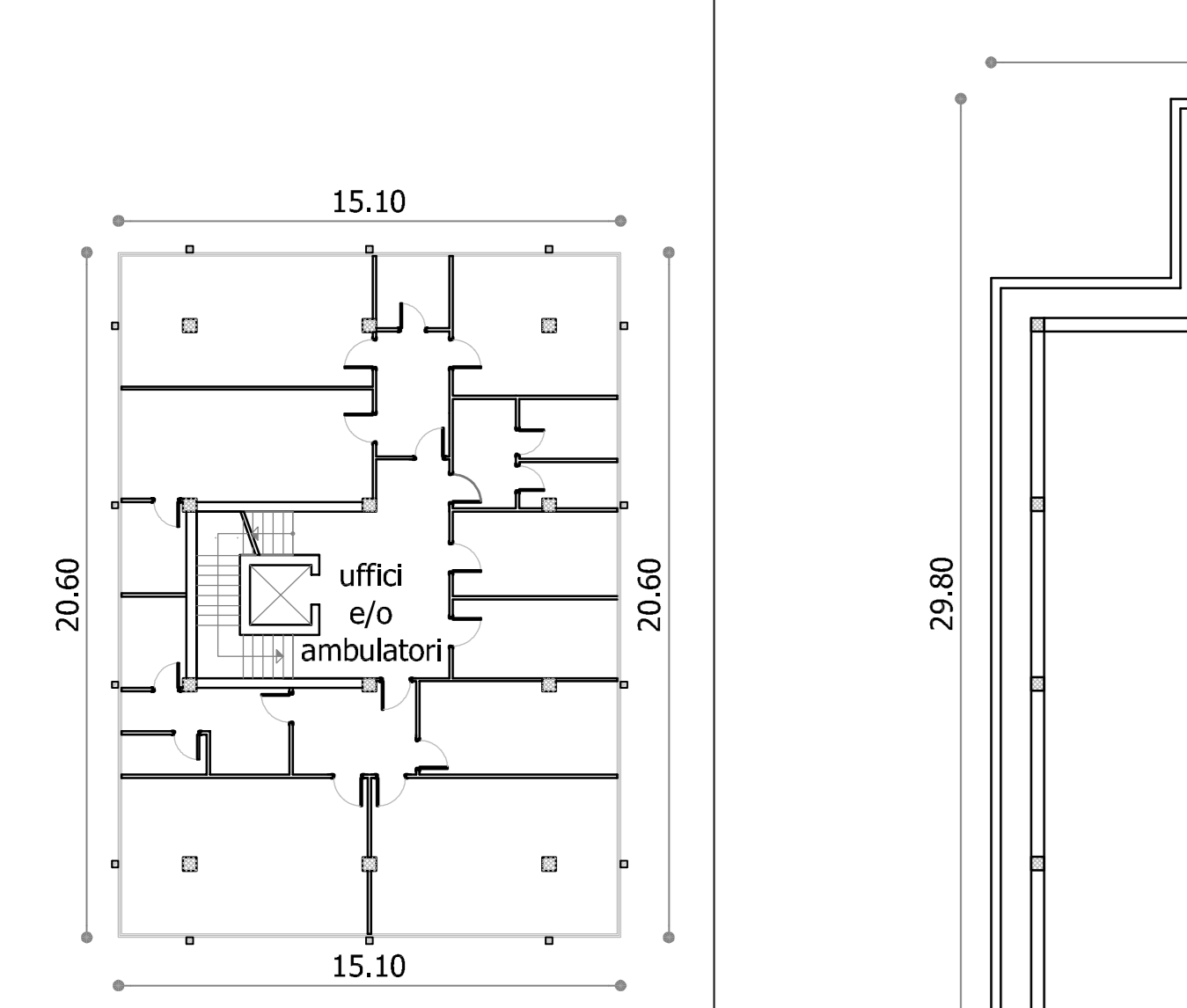
BLOCCO C-D - Divisione 4 appartamenti



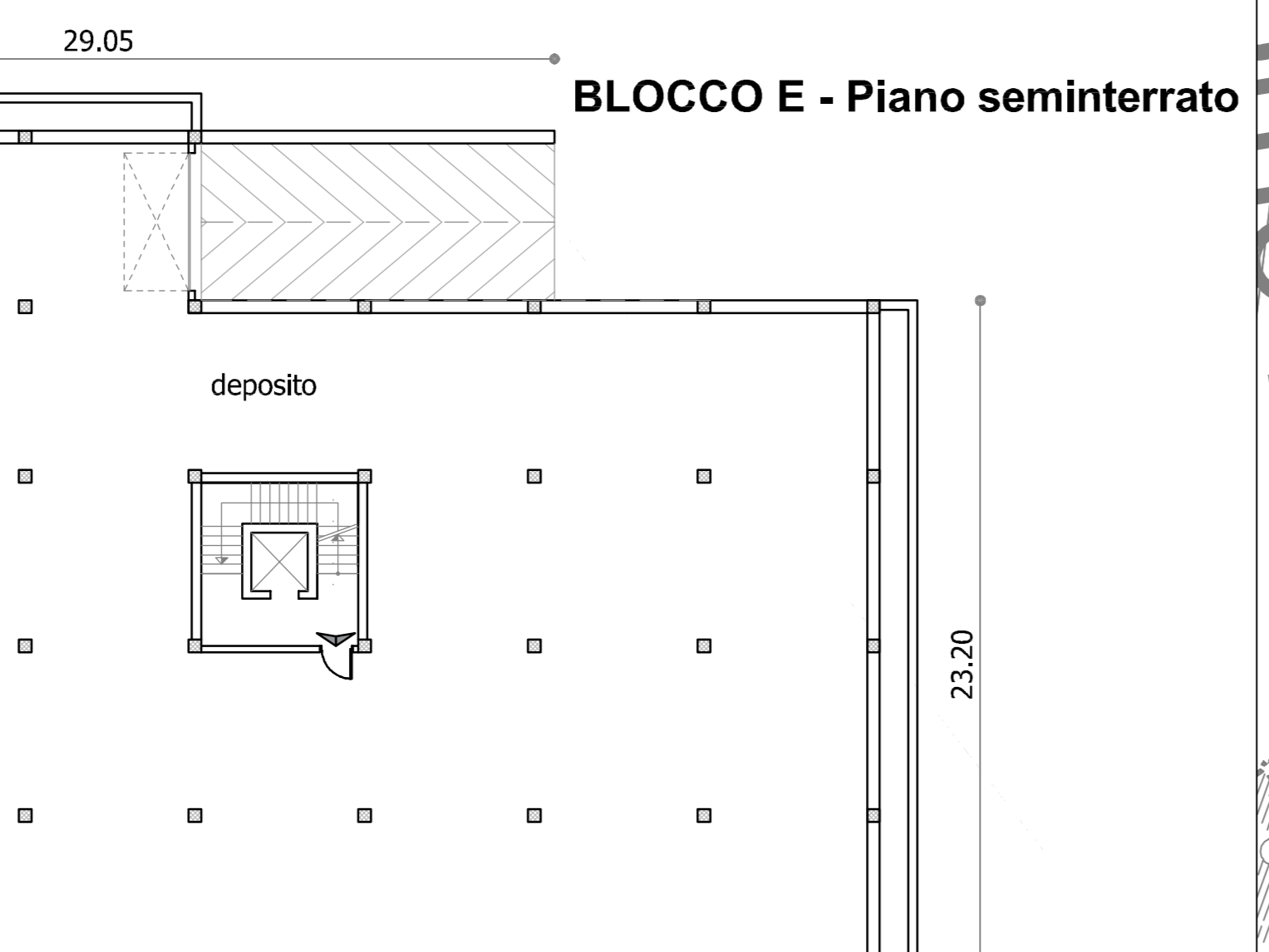
BLOCCO E - Piano terra



BLOCCO E - Piano primo

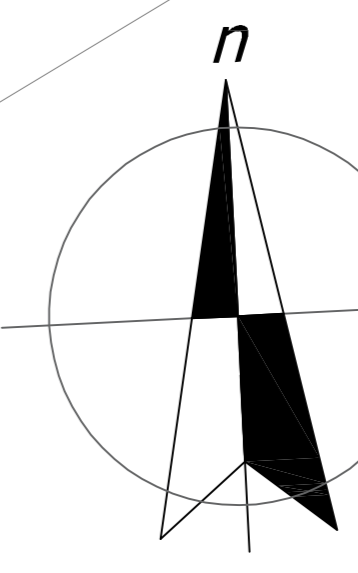


BLOCCO E - Piano secondo



BLOCCO E - Piano seminterrato

Piante funzionali  
 scala 1:200

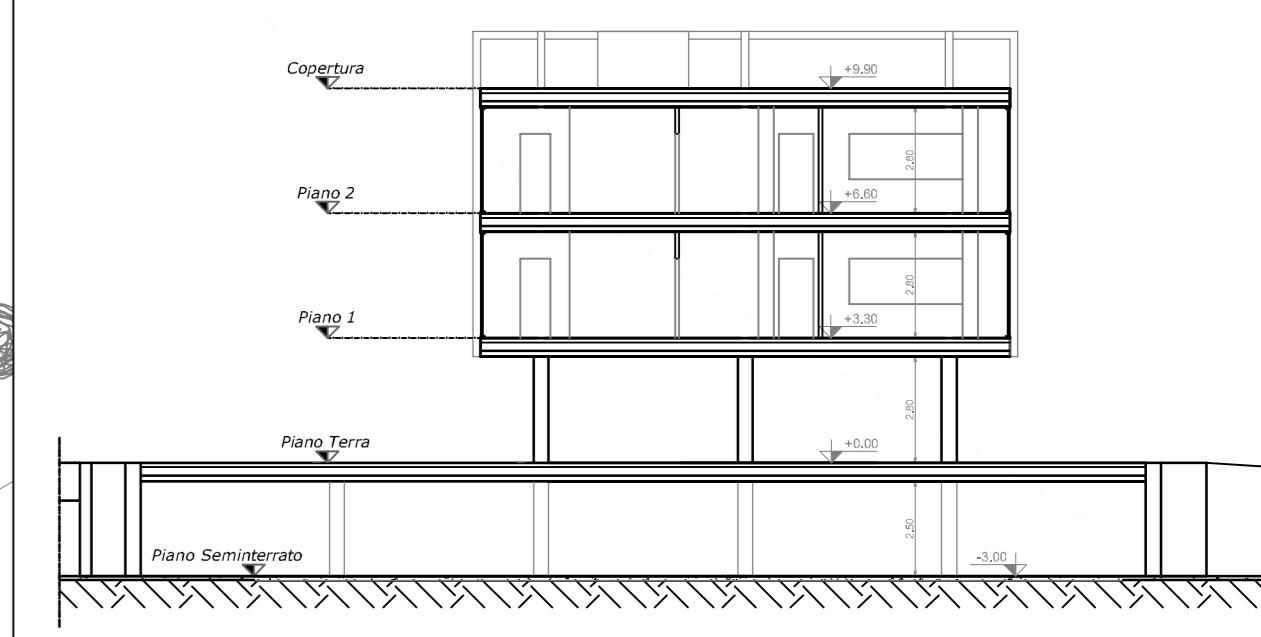


via Popilia

H 6.60

H 3.70

BLOCCO E - SEZIONE TIPO



VIA POPILIA