



Città di Cosenza

2° Dipartimento - Tecnico

**Settore 11**

**Protezione Civile- Salvaguardia, messa in sicurezza e  
valorizzazione del Centro Storico- Programmi CIS Cosenza -  
Agenda urbana -**

**Contratti di quartiere Santa Lucia**

Piazza dei Bruzi 1 – 87100 Cosenza

Email: [protciv@comune.cosenza.it](mailto:protciv@comune.cosenza.it) - PEC: [comunedicosenza@superpec.eu](mailto:comunedicosenza@superpec.eu)

Partita Iva: 00314410788 - Codice Fiscale: 00347720781

## PROGETTO DI FATTIBILITA' TECNICO ECONOMICA

OGGETTO:

*"Interventi di mitigazione del rischio frana nel centro storico e zone contermini"*

ELABORATO:  
PLANIMETRIA GENERALE – INQUADRAMENTI  
CARTOGRAFICI

TAVOLA  
**04**

PROGETTISTA  
Ing. Maria Colucci

RUP  
ing. Antonella Rino

DATA

Gennaio  
2022

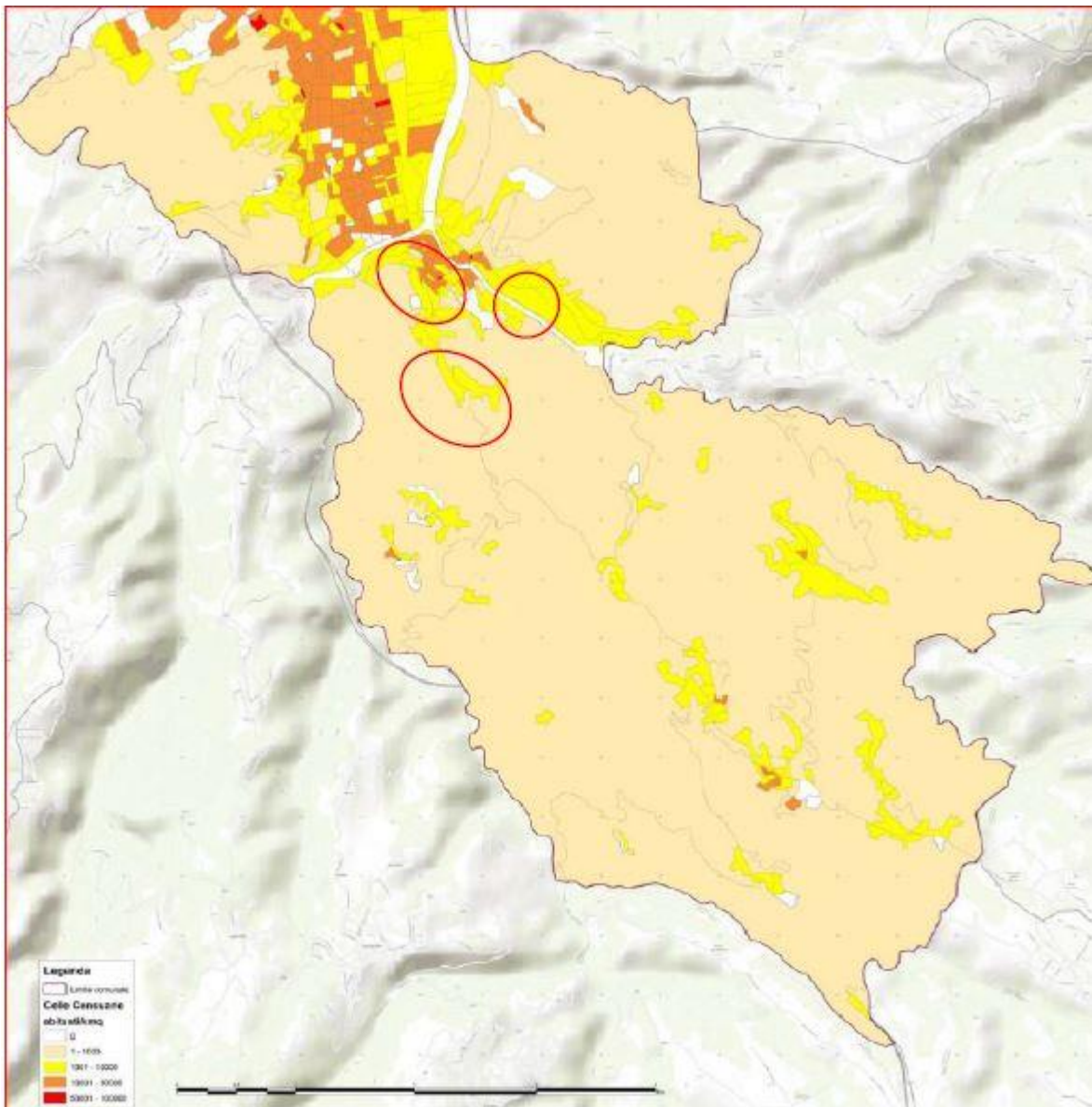
SCALA

-

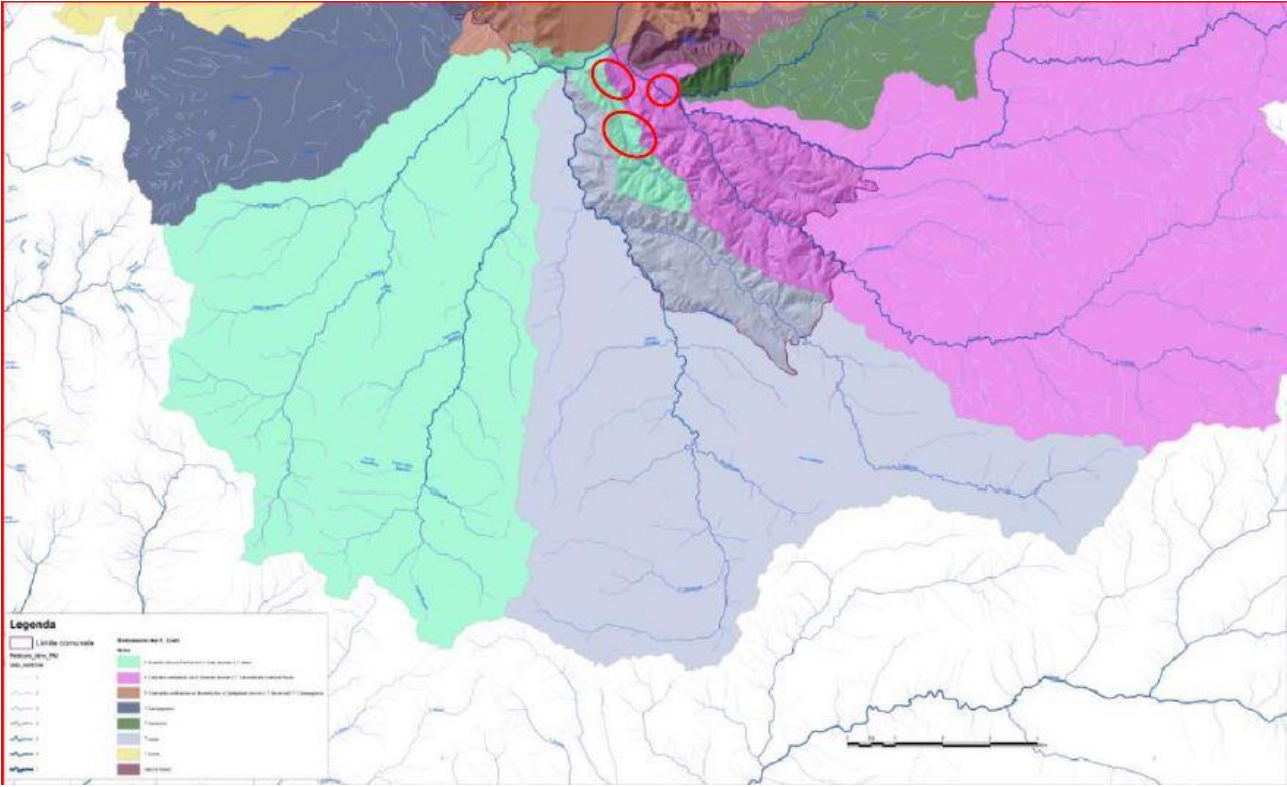
## INQUADRAMENTI CARTOGRAFICI



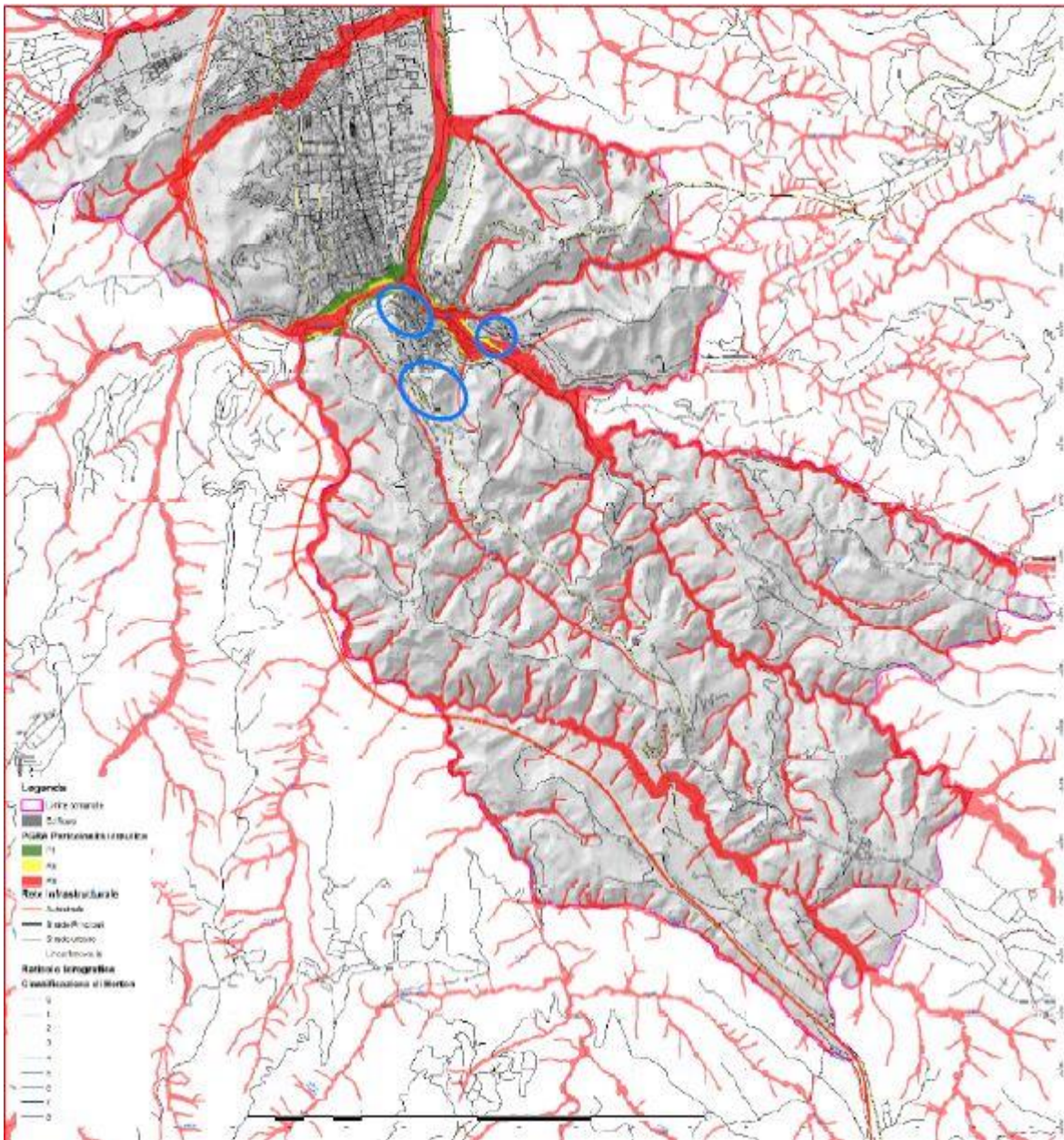
*Ortofoto*



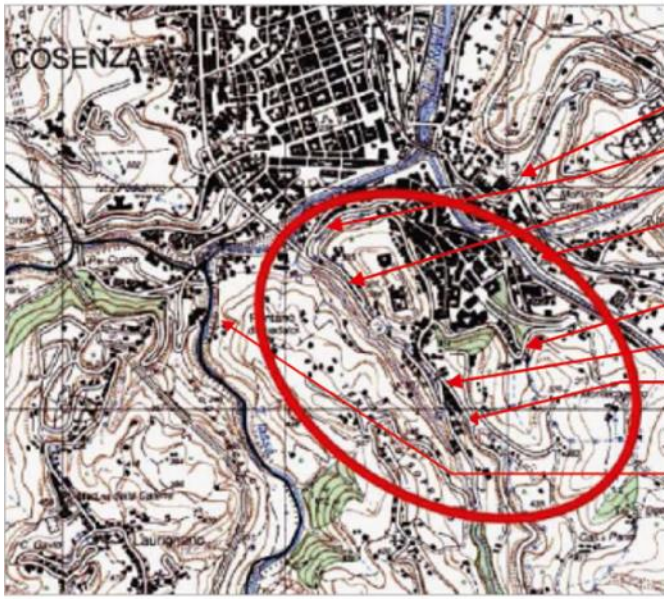
*Densità della popolazione*



Carta dei Bacini idrografici

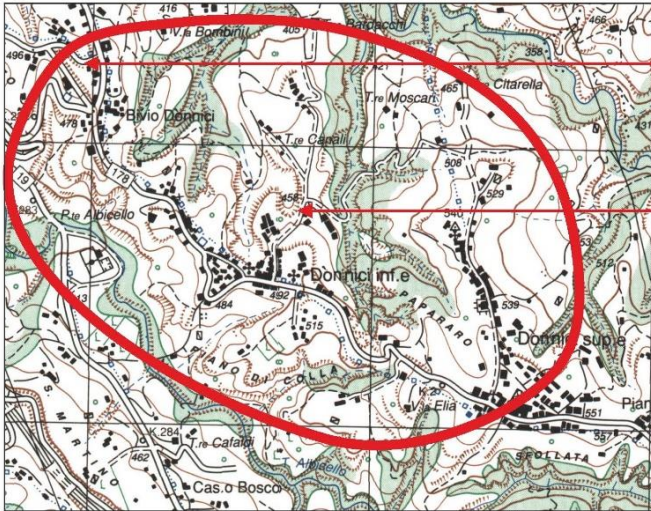


*Piano Generale Rischio Alluvioni*



- Via Soluzzo Cavalcanti
- Via Garibaldi - Via Grotte di San Francesco d'Assisi
- Corso Vittorio Emanuele II
- Salita Nicola Adamo
- Via Paradiso - Fontana dei 13 Canali
- Via Porta Piana - Chiesa di Santa Maria
- S.P. 241
- Via Jassa

**CENTRO STORICO**



- Via Giovanni Macchione - Bivio Donnici
- Contrada Canale - Strada per Donnici Superiore

Stralcio Carta Topografica IGM

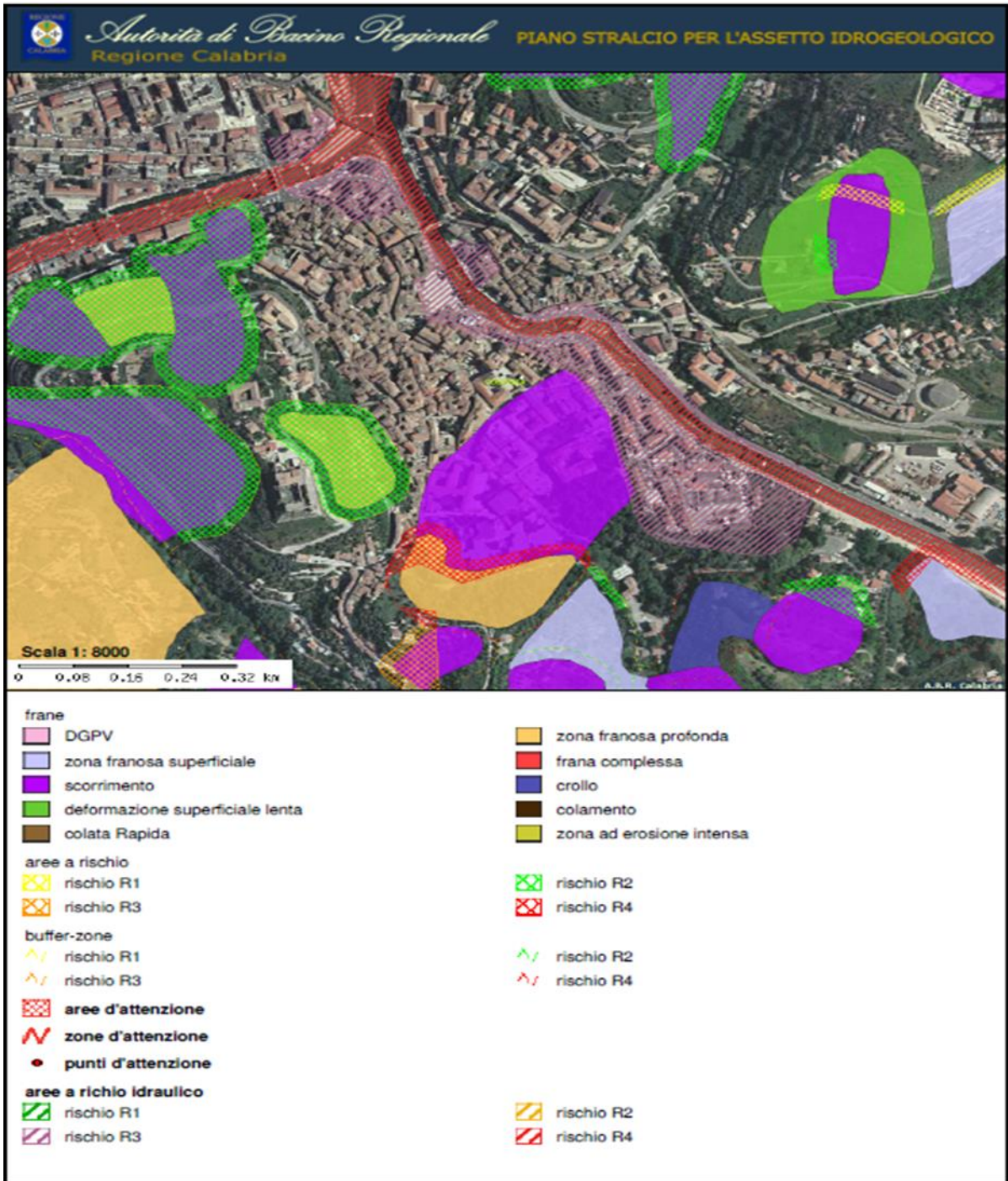
**DONNICI**



- Strada tra Sant'Ippolito e Borgo Partenope - Contrada Greci punto 1
- Strada tra Sant'Ippolito e Borgo Partenope - Contrada Greci punto 2

Stralcio Carta Topografica IGM

**BORGIO PARTENOPE – SANT'IPPOLITO**



Stralcio Cartografia PAI Calabria